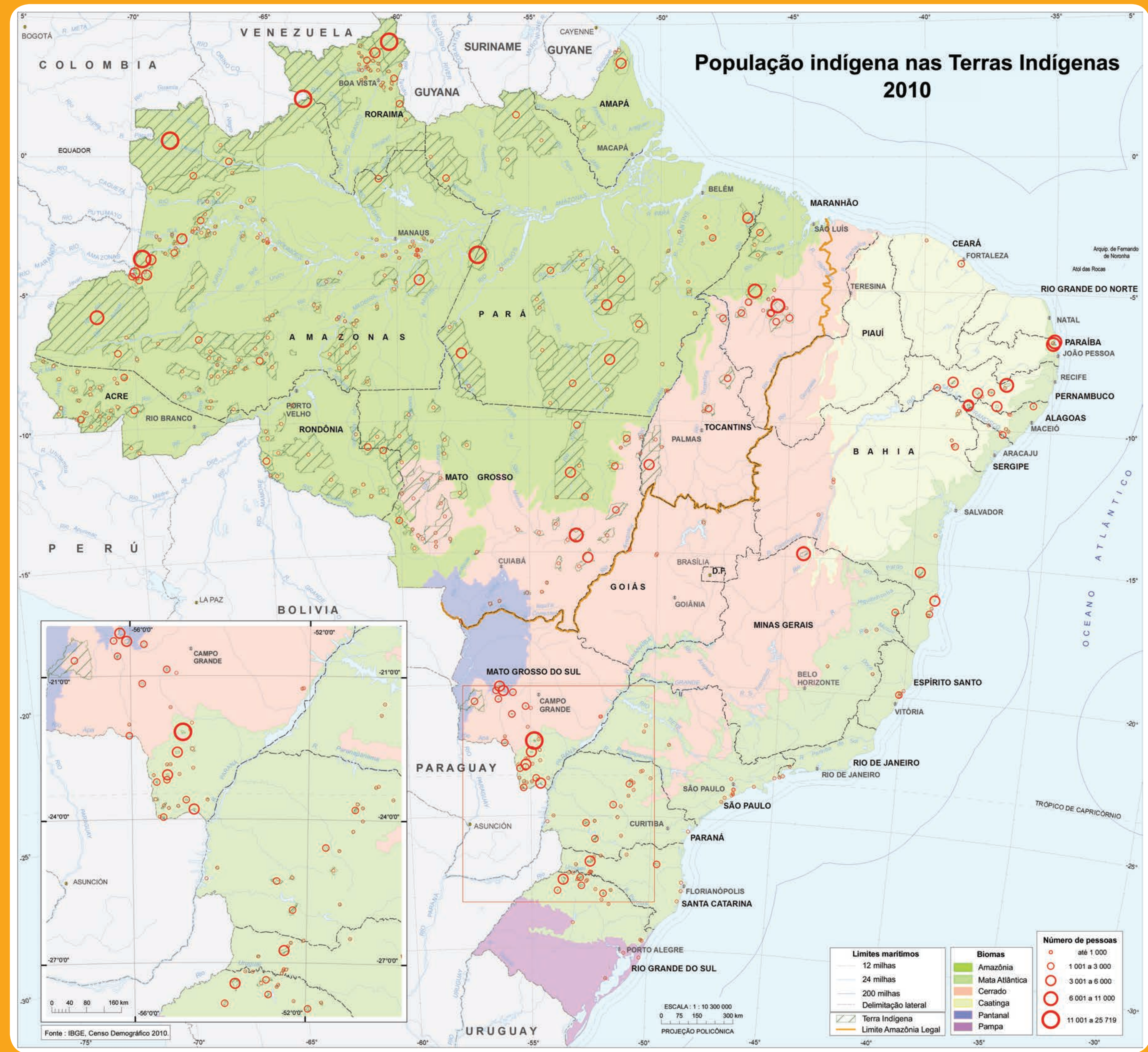
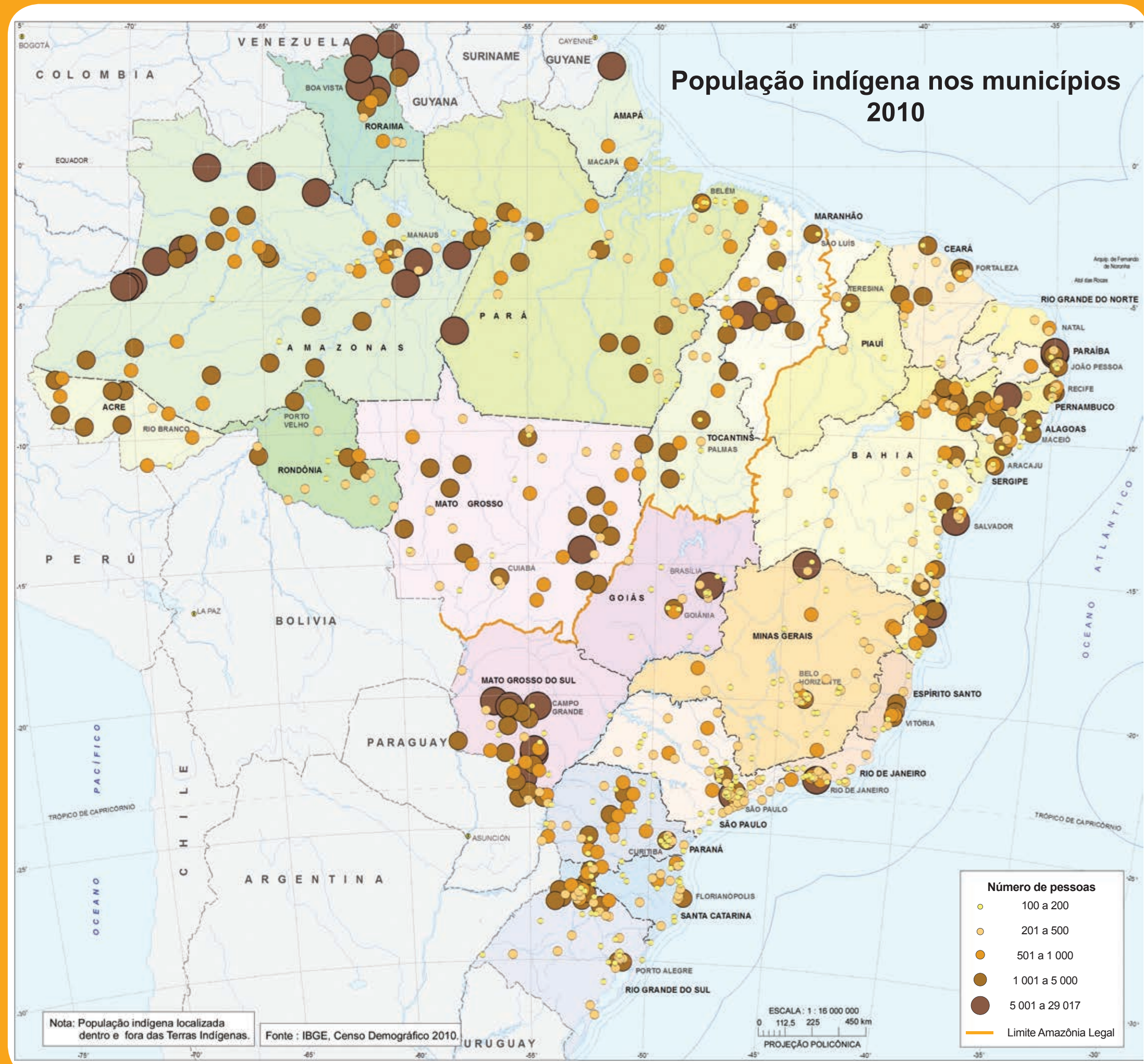
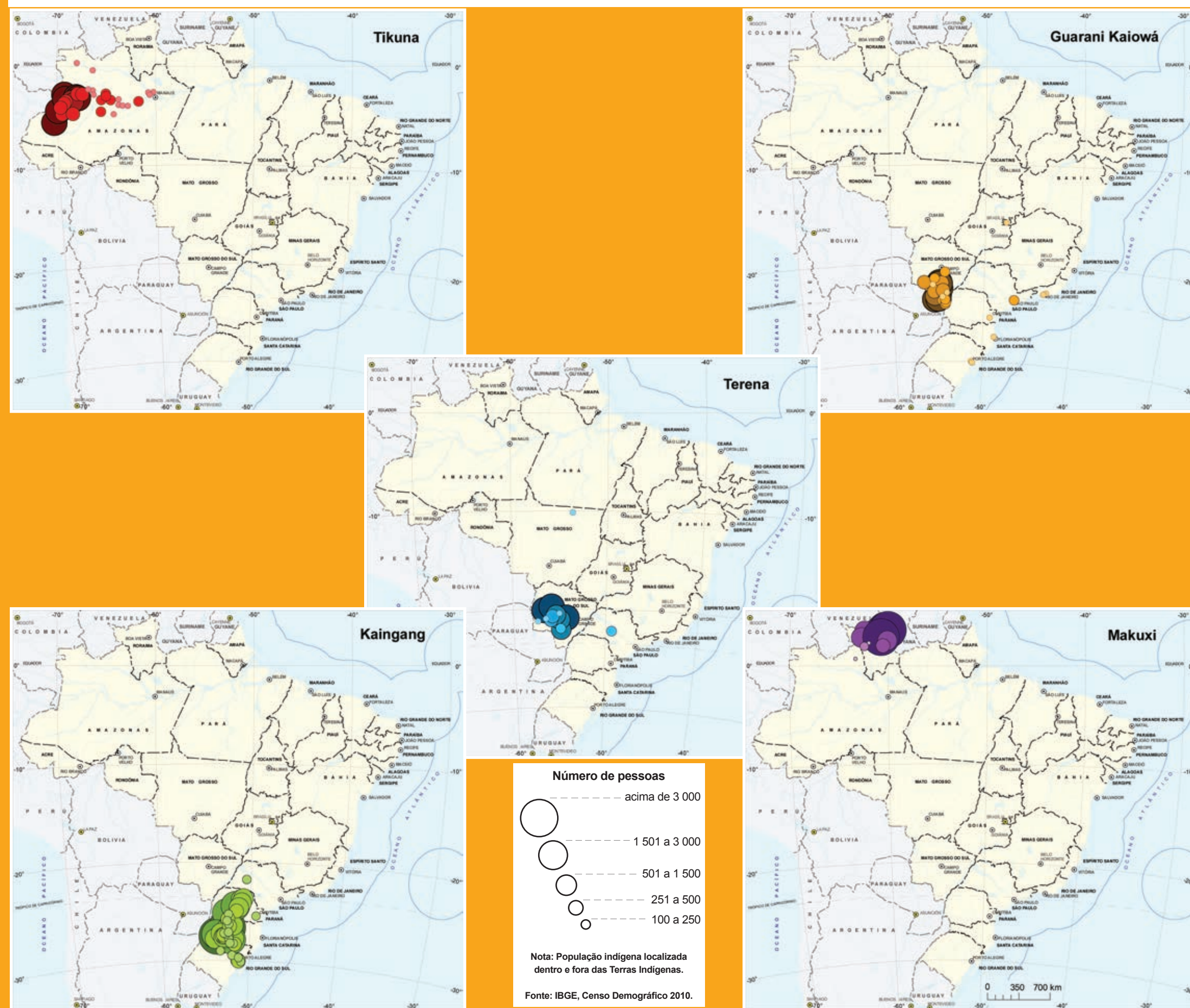


# DISTRIBUIÇÃO ESPACIAL DA POPULAÇÃO INDÍGENA

Etnias indígenas com maior população



População Indígena, por localização do domicílio e percentual nas Terras Indígenas, segundo as Grandes Regiões e as Unidades da Federação – 2010

Grandes Regiões e Unidades da Federação	População indígena			
	Total	Localização do domicílio		Percentual nas Terras Indígenas (%)
		Terras Indígenas	Fora de Terras Indígenas	
<b>Brasil</b>	896 917	517 383	379 534	57,7
<b>Norte</b>	342 836	251 891	90 945	73,5
Roraima	13 076	9 217	3 859	70,5
Acre	17 578	13 308	4 270	75,7
Amazonas	183 514	129 529	53 985	70,6
Roraima	55 922	46 505	9 417	83,2
Pará	51 217	35 816	15 401	69,9
Amapá	7 411	5 956	1 455	80,4
Tocantins	14 118	11 560	2 558	81,9
<b>Nordeste</b>	232 739	106 142	126 597	45,6
Maranhão	38 831	29 621	9 210	76,3
Piauí	2 944	-	2 944	-
Ceará	20 697	2 988	17 709	14,4
Rio Grande do Norte	2 597	-	2 597	-
Paraíba	25 043	18 296	6 747	73,1
Pernambuco	60 995	31 836	29 159	52,2
Alagoas	16 291	6 268	10 023	38,5
Sergipe	5 221	316	4 905	6,1
Bahia	60 120	16 817	43 303	28,0
<b>Sudeste</b>	99 137	15 904	83 233	16,0
Minas Gerais	31 677	9 682	21 995	30,6
Espírito Santo	9 585	3 005	6 580	31,4
Rio de Janeiro	15 894	450	15 444	2,8
São Paulo	41 981	2 767	39 214	6,6
<b>Sul</b>	78 773	39 427	39 346	50,1
Paraná	26 559	11 934	14 625	44,9
Santa Catarina	18 213	9 227	8 986	50,7
Rio Grande do Sul	34 001	18 266	15 735	53,7
<b>Centro-Oeste</b>	143 432	104 019	39 413	72,5
Mato Grosso do Sul	77 025	61 158	15 867	79,4
Mato Grosso	51 696	42 525	9 171	82,3
Goiás	8 583	336	8 247	3,9
Distrito Federal	6 128	-	6 128	-

Fonte: IBGE, Censo Demográfico 2010.